



Sønderborg

Udsigt i verdensklasse

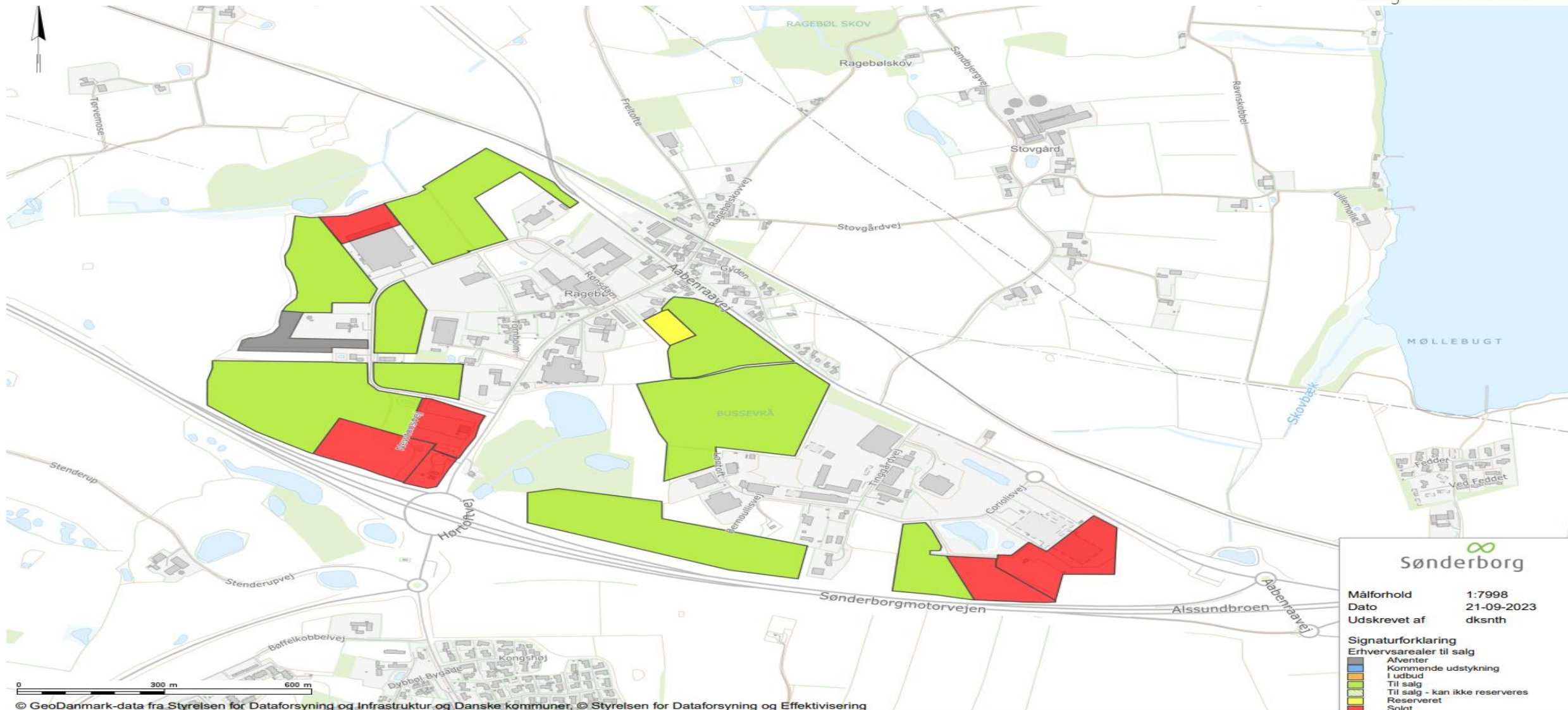
- Glokal:** Storbyen i naturen
- Grænseland:** Det bedste fra to verdener
- Handlekraft:** Vi får det til at ske



Ragebøl Erhvervspark Udbud af erhvervsarealer

Præsentation af området	5
Adgangsforhold	5
Planforhold	6
Project Zero	7
Salg	8
Sønderborg Erhvervsservice	9





© GeoDanmark-data fra Styrelsen for Dataforsyning og Infrastruktur og Danske kommuner, © Styrelsen for Dataforsyning og Effektivisering

Præsentation af området

Sønderborg Kommune udbyder nu arealer i Ragebøl Erhvervspark til salg.

Arealerne kan udstykkes for købers regning, så det passer med de aktuelle behov. Prisen er 140 kr. pr. kvm.

Området ligger på Jyllandssiden, umiddelbart for enden af motorvejen, og har tilslutning fra motorvejen og Aabenraavej.

En beliggenhed tæt på motorvejen og Sønderborg Lufthavn giver hurtig og let adgang til Danmark, Tyskland og resten af Europa. Arealerne er meget synlige fra Aabenraavej, og der er mulighed for at etablere facade ud mod motorvejen.

Området er lokalplanlagt, og er kun delvist byggemodnet. Endelig plan for spildevandsudledning, skal udarbejdes i takt med udviklingen af området, hvorfor der i de konkrete byggeprojekter må indregnes tid hertil, derfor kan der opnås dispensation fra krav om opstart af byggeri indenfor et år, samt færdigmelding indenfor tre år.

Gode grunde til at slå til

- Tæt på motorvej og lufthavn
- Tæt på andre virksomheder
- Et område i udvikling

Vejadgang

Veje, beplantningsbælter, højde differentiering, økologisk korridor og påbudte byggelinjer fremgår af gældende lokalplan 4.12-1 og kortoversigt ses nedenfor:

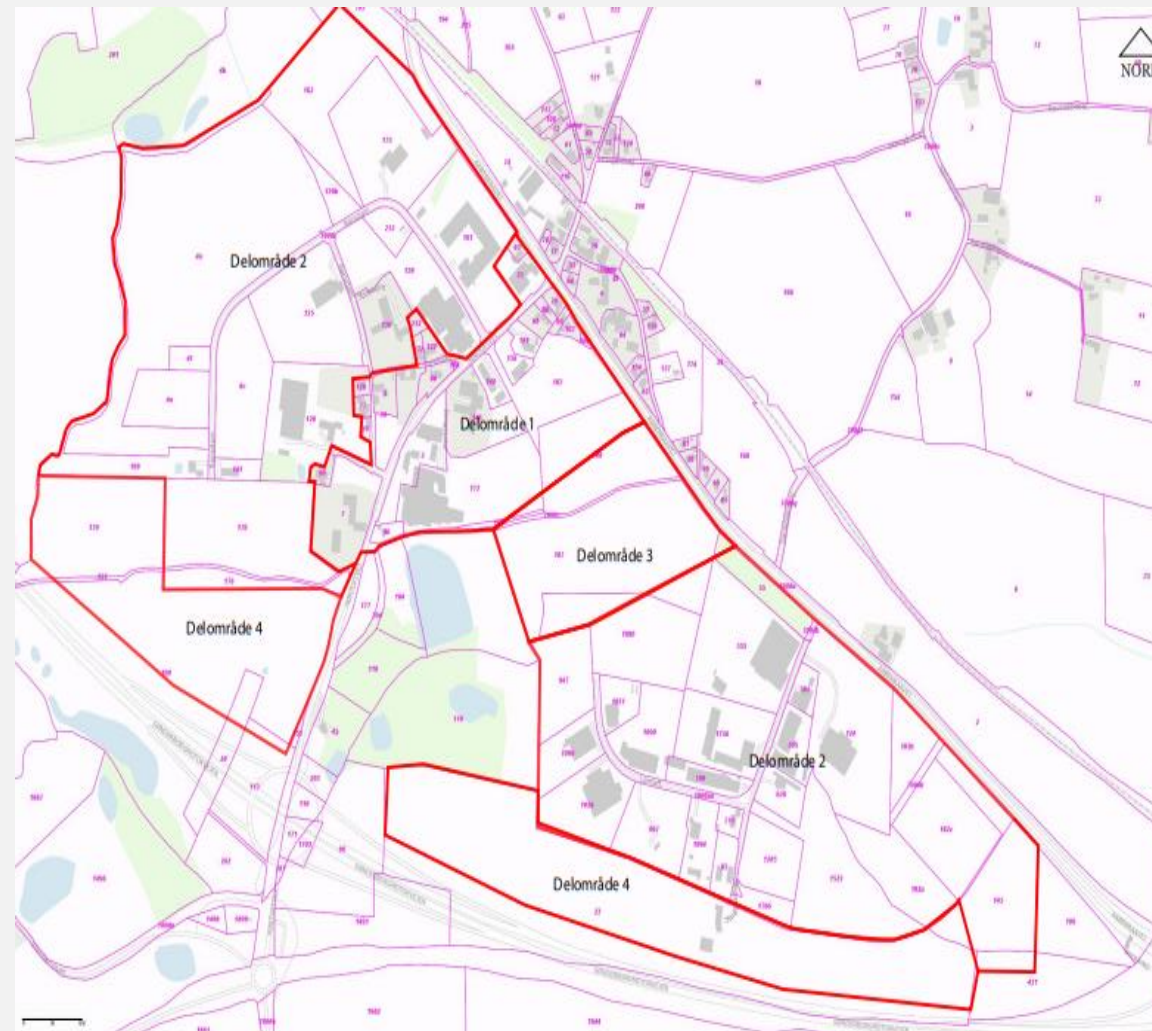


Planforhold

Området er omfattet af Lokalplan 0-0112 Skilte og Facader samt Lokalplan 4.12-1 for Ragebøl Erhvervspark.

Lokalplan for Ragebøl Erhvervspark inddeler området i fire delområder.

- Delområde 1 må kun anvendes til erhvervsformål inden for miljøklasserne 2-4
- Delområde 2 må kun anvendes til erhvervsformål inden for miljøklasserne 4-7
- Delområde 3 skal friholdes for bebyggelse, parkering og oplag. Der må etableres en vejforbindelse, se kortbilag i lokalplanen.
- Delområde 4 må kun anvendes til transporttunge erhvervsformål indenfor miljøklasserne 4-7



Klimaprojektet ProjectZero

ProjectZero er visionen om vækst og nye grønne arbejdspladser med den effekt, at Sønderborg-området bliver CO₂-neutralt i 2029.

ProjectZero viser viljen til at igangsætte og virkeliggøre nye forretningsdrevne koncepter, udvikle nye løsninger og indlede nye partnerskaber.

Grøn fjernvarme, varmepumper, biogasanlæg, vindmøller, energirigtig renovering og elbiler er udpeget som nogle af de centrale indsatsområder for de førstkommende år.



Købstilbud

Arealerne sælges på vilkår, der fremgår af salgsvilkårene, nærmere præciseret i købsaftalen.

Købstilbud skal således afgives på vedlagte "købstilbud med salgsvilkår", med tydelig angivelse af det areal der afgives tilbud på.

Købsaftalen findes under dokumenter på hjemmesiden.

Et tilbud vil blive behandlet fortroligt indtil salg har fundet sted.

Tilbud kan sendes til:

Sønderborg Kommune

Ejendomskontoret

Lille Rådhusgade 7, 6400 Sønderborg

Tlf. nr. +45 88 72 40 72

E-mail: Ejendomskontoret@sonderborg.dk

OBS

Køber gøres opmærksom på at området er lokalplanlagt, og kun delvist byggemodnet. Endelig plan for spildevandsudledning, skal udarbejdes i takt med udviklingen af området, hvorfor der i de konkrete byggeprojekter må indregnes tid hertil, derfor kan der opnås dispensation fra krav om opstart af byggeri indenfor et år, samt færdigmelding indenfor tre år.

Køber søger selv oplysninger om ledningsplaner og tilslutningsbidrag.

Der kan forekomme ledningsanlæg, der ikke er påvist eller farlige. Det påhviler køber at indhente fornødne oplysninger omkring nedgravende ledningsanlæg som f.eks. varme-, tele-, vand og andre ledninger, inden gravearbejder påbegyndes.

Reservation

Det er muligt at reservere en erhvervsgrund i op til to måneder. Reservationen kan ikke forlænges.

Ved henvendelse fra en køber, som ønsker at købe grunden omgående, får du, som har reserveret grunden, 5 hverdage til at beslutte dig for et køb.

Erhvervsservice: hjælp til din virksomhed

Sønderborg Kommunes Erhvervsservice er din indgang til vejledning for dit erhverv. Få hjælp til fx byggetilladelse, skilteregler, miljøregler m.m.

Erhvervsservice kan hjælpe din virksomhed med:

- At få overblik over hvilke myndighedsbehandlinger dit projekt kræver
- At indhente myndighedstilladelser som fx byggetilladelser og miljøgodkendelse At afklare om en grund eller et lokale kan godkendes til dit projekt
- At få overblik over skilte- og facaderegler
- At få overblik over miljø- og naturregler
- Have information om miljøregler eller naturregler
- Og alt det andet, som er relevant for at din virksomhed kan udvikle sig

Erhvervsservice kan kontaktes via.

Mail: Erhvervsservice@sonderborg.dk eller via. tlf. 88 72 71 70

