

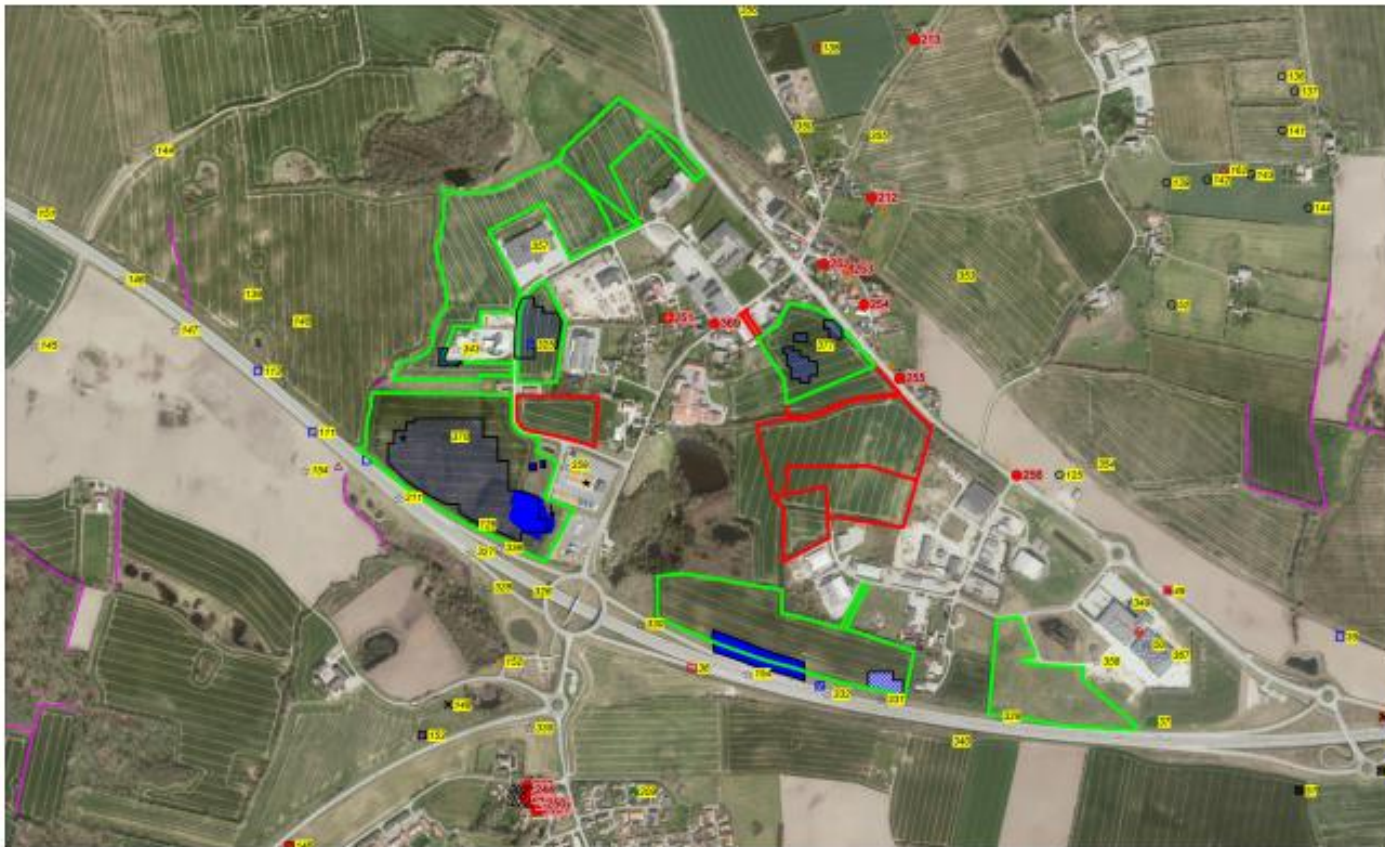
Status for de blå og grønne områder på jeres kort er:

Grøn kontur = allerede forundersøgt (ikke nødvendigvis frigivet – der kan være arkæologiske områder herpå)

Rød kontur = endnu ikke forundersøgt (se liste nedenfor)

Blå skraverede områder = ikke færdigundersøgte arkæologiske områder (se liste nedenfor)

Blå fuldt udfyldte områder = helt færdigundersøgte arkæologiske områder, som er frigivet til byggeri



Ikke forundersøgte arealer:

Matr. 178a Ragebøl, Dybbøl (sagsnr. 13/3978-8.1.1 og 15/4620-8.1.1)

Del af matr. 183 Ragebøl, Dybbøl (sagsnr. 13/3978-8.1.1)

Matr. 187b Ragebøl, Dybbøl (sagsnr. 13/3978-8.1.1)

Matr. 1880 Dybbøl, Dybbøl (sagsnr. 13/3978-8.1.1)

Matr. 947 Dybbøl, Dybbøl (sagsnr. 13/3978-8.1.1)

Ikke færdigundersøgte arkæologiske områder:

Matr. 183 Ragebøl, Dybbøl: MSJA 15 Holmegård område 1-3

Matr. 4c Ragebøl, Dybbøl: HAM 4789 Solvang II

Matr. 4a Ragebøl, Dybbøl: HAM 5234 Solvang VII

Matr. 178b Ragebøl, Dybbøl: HAM 6281 Højtoft III

Matr. 23b Dybbøl, Dybbøl: HAM 1238 Tinggård Vest

Alle de ikke-forundersøgte arealer ligger under samme sagsnr. 13/3978-8.1.1, som indeholder en arkæologisk udtalelse udarbejdet til lokalplan for Erhvervspark Vest. Vi vurderer, at denne fortsat er gældende.

Jeg vedhæfter vores udtalelse.