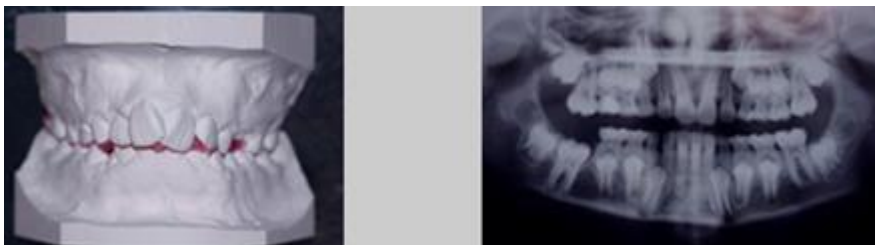


De første besøg på specialtandklinikken

Vi tager helt almindelige fotos, diverse røntgenbilleder og aftryk af dit barns tænder. På baggrund af dette materiale, samt en udvidet undersøgelse, lægger vi en plan for behandlingen og inviterer jer til en samtale. Når I har tilkendegivet, at I er indforstået med den foreslåede behandling, aftales tider til påsætning af bøjler.

Første besøg

- Et almindeligt foto af ansigtet.
- Aftryk af tænderne.
- Røntgenbilleder af tænderne.



Andet besøg

Samtale mellem barn, forældre og specialtandlæge i tandregulering:

- Tandlægen fremlægger en plan for barnets tandretning.
- Barn og forældre kan få svar på spørgsmål om behandlingen.

Tredje besøg

Barnet/den unge får bøjlen på:

- Bøjlen monteres eller udleveres
- I får grundig instruktion i at holde tænder og bøjle helt rene.
- Tænderne kan være ømme de første dage.