

DinDialog

Et digitalt redskab til at understøtte dig som netværk for din nærmeste



DinDialog

Når en af dine nærmeste har brug for støtte, kan det være svært at skabe et overblik.

DinDialog er for dem af dine nære, der modtager hjælp/støtte og har aftaler med Sønderborg Kommune.

Det er en digital genvej til at kommunikere med det personale, som omgiver din nære i det daglige.

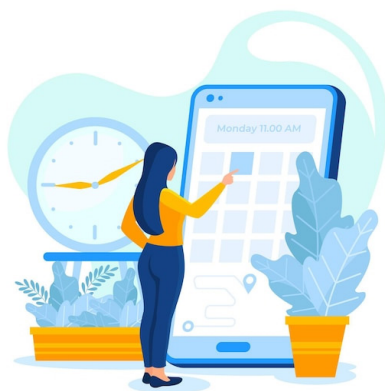
Du kan desuden se aktuelle aftaler og give vigtige beskeder videre i DinDialog.

Du kan kun få adgang til at bruge DinDialog, såfremt dine nære giver samtykke til det.



Hvad kan DinDialog?

- Det er muligt at se de aftaler i kalenderen, som er planlagt, og aflyse dem 24 timer før start.
- DinDialog giver mulighed for at sende vigtige beske-der til dem, som har med dine nærmeste at gøre. F.eks. om lægebesøg og familieture.
- Via DinDialog kan du og medarbejderne afholde vi-deomøder.
- Du kan se den hjælp/støtte og de hjælpemidler, som er aktuelle.





Sådan gives der adgang til netværket

Følg vejledningen trin for trin



Scan QR-koden eller gå ind på fuldmagt.nemlog-in.dk

Log ind med MitID og følg anvisningerne.

1

Udfyld oplysninger om personen, du anmoder om fuldmagt

2

Ved "Fuldmagter" vælg **Sundhed og sygdom** og sæt flueben ved **Social- og sundhedsportal**

3

Vælg udløbsdato for fuldmagten

4

Godkend fuldmagt

5

Modtag kvittering

Fuldmagter		Liste
Bolig og flytning		▼
Internet og sikkerhed		▼
Samfund og rettigheder		▼
Sundhed og sygdom		▲
<input checked="" type="checkbox"/>	Social- og sundhedsportal	
<input type="checkbox"/>	Sundhed.dk - aftaler (læsefuldmagt)	

Der vil efterfølgende blive sendt et brev via Digital Post til den person, du har anmodet om fuldmagt på.

Din nærmeste skal som fuldmagts giver underskrive anmodningsbrevet digitalt eller fysisk.

Hvis personen er fritaget for Digital Post, kommer det som almindeligt brev.

Er brevet underskrevet fysisk, skal alle sider dateres og sendes til:

Borgerservice
Sønderborg Kommune
Rådhusstorvet 10
6400 Sønderborg

Når fuldmagten er oprettet, modtager du en bekræftigelse via Digital Post og kan efterfølgende logge ind.



Sådan kommer du i gang med DinDialog – når du har fået adgang via fuldmagt

Når du har modtaget en bekræftelse på fuldmagten i din Digitale Post, kan du logge på DinDialog via følgende link:

www.sonderborgkommune.dk/dindialog

Eller scan QR-koden med din telefon eller tablet.

Husk at du skal bruge MitID.



TIP

Gem DinDialog som en genvej.

Når du logger ind første gang, bliver du spurgt, om du vil gemme DinDialog som en genvej. Hvis du siger ja, oprettes en genvej på din smartphone eller tablet, så den fungerer som en app.

Du kan ikke finde DinDialog i App-store/GooglePlay.

Det der skrives i DinDialog bliver journaliseret automatisk i din nærmestes kommunale journal.



Ved spørgsmål kontakt os

Sønderborg Kommune
Omsorg og Udvikling
Din Dialog

Ellegårdvej 25 A
6400 Sønderborg
E: velfaerd@sonderborg.dk
W: sonderborgkommune.dk

Din Dialog